

| <i>starttijd</i> | <i>onderdeel</i> |
|------------------|--------------------------------------|
| 09:00 | Inloop |
| | Introductie |
| | Ondersteuning Procurios |
| | Platform en modules |
| | Structuur en opbouw CRM |
| 11:00 | Koffiepauze |
| | Weergave in het CRM |
| | Gebruikers en rollen beheer |
| | Oefening CRM configureren |
| 12:15 | Lunchpauze |
| | Functies en beperkingen |
| | Library |
| | Structuur en werking CMS |
| | Oefening CMS pagina inrichten |
| 14:45 | Teabreak |
| | Structuur en werking Mailings |
| | Oefening mailing sturen |
| | Help?! - Help jezelf |
| | Mailing template generator |
| 16:15 | Afronding |

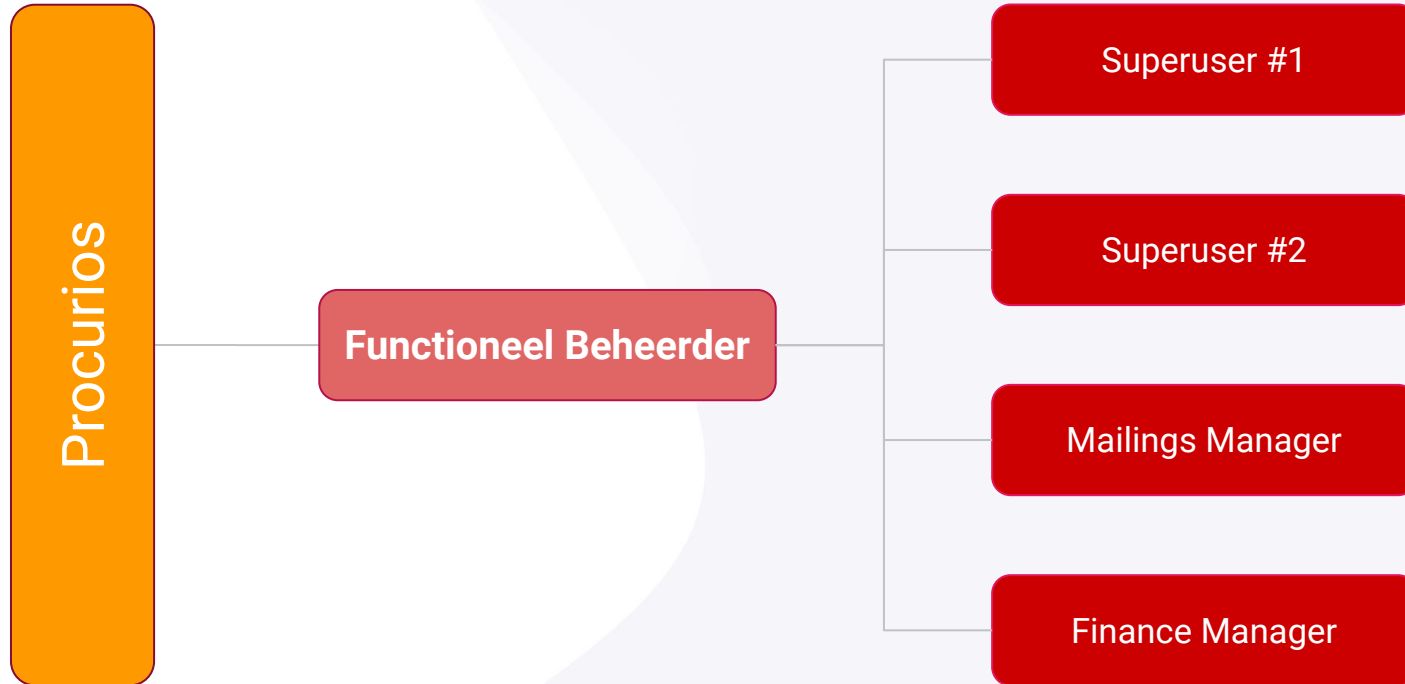
Programma dag I

De 'Functioneel beheerder'

Wat houdt dit precies in?

- Is meer dan alleen 'Superuser'
- Begrijpt de structuur van het Procurios platform
- Kent de verschillende producten en functionaliteiten
- Is aanspreekpunt binnen de organisatie en ondersteunt collega's
- Werkt efficiënt samen met Procurios Support en Consultants

De 'Functioneel beheerder'





Doel en programma



Na de 1e trainingsdag..

- Kan jij bepalen **welke collega's** toegang hebben tot **welke gegevens** uit het **CRM**
- Kun jij **standaardprocessen** tussen meerdere **producten** uitwerken
- Weet jij **gericht antwoord** en **hulp** te vinden



Ondersteuning & Samenwerking

Snelste weg naar een oplossing

- Vraag achter de vraag
- Helpcenter search én 
- Support of consultant
- Procurios plug-in 

CRM > Relaties > CRM

Zoek in: CRM

Relatie toevoegen

Volledige naam

- Berkel, F (Frits) van
- Graaf, D.J. (Dirk) van de
- Heemskerck (Pieter) van
- Kamsteeg, B (Bert)
- Meeder (Elise)

Backend-gebruikers

- Alle relaties
- Gebruikers met rollen
- Gebruikers zonder rol

CRM

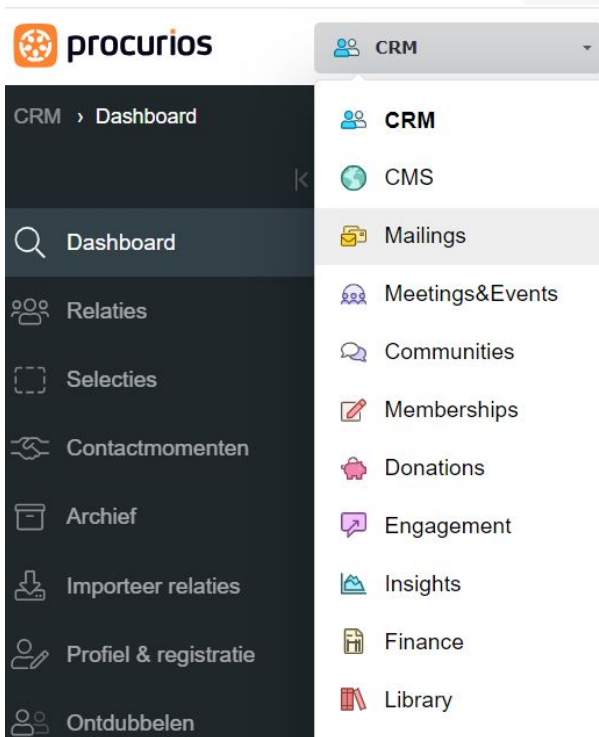
- Alle relaties
- Personen

CRM Systeemlijsten

- Alle relaties
- Alle gebruikers
- Personen met functies

Structuur en werking CRM

De Functioneel Beheerder kan specifieke informatie in het CRM opslaan en toepassen in relevante modules. Daarnaast begrijpt en beheert hij/zij het filteren en beperken van informatie voor specifieke gebruikers



Platform en producten

Vandaag ligt de focus op:

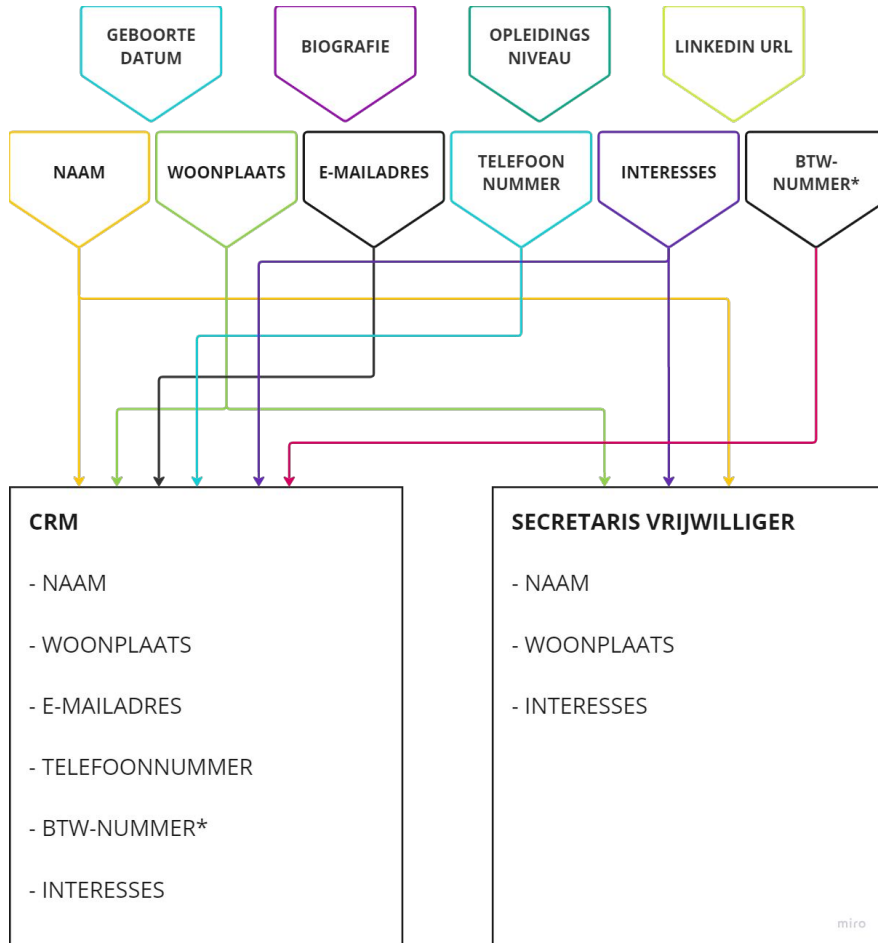
- CRM
- CMS
- Library
- Mailings
- Verhouding en samenwerking



Focus op CRM

- Relatietypen
- Relatievelden
- Formulieren
 - Relatieformulieren
 - Profiel- en Registratieformulieren
- Filteren op basis typen en velden

Verband Relatievelden & formulieren



Een relatieveld:

- Legt **informatie** van jouw **doelgroep** vast
- Wordt pas **zichtbaar** of **bewerkbaar** in een **formulier**
- Formulieren **verschillen**
- Het **'gedrag'** van een relatieveld kan **per formulier** verschillen



‘Weergave’ in het CRM

Wat is dat precies..

- Waarom **verschillende** Weergaven?
- Iemands **gebruikersrol** is zijn/haar ‘sleutel’ tot een **weergave**
- Hierin koppel jij **relatie**formulieren & kies jij beschikbare **acties**
- **Jouw** rol als functioneel beheerder

De weergave 'CRM'

| FILTER CRM DATA | TOEGANG VOOR | RELATIEFORMULIER | ACTIES RELATIEKAART | ACTIES RELATIELIJST | VELDEN ANDERE MODULES |
|--|---|--|---|---|---|
| <p>ALLEEN RELATIES VAN HET TYPE: PERSOON</p> | <p>GEBUIKERSROLLEN: - SUPERUSER - RELATIONS MANAGER</p> | <p>FORMULIER: CRM</p> <ul style="list-style-type: none"> - NAAM - WOONPLAATS - E-MAILADRES - FUNCTIE - BTW-NUMMER* - INTERESSES | <p>RELATIE BEWERKEN</p> <p>MAAK GEBRUIKER</p> <p>RESET WACHTWOORD</p> <p>INLOGGEN ALS</p> <p>TERUG</p> <p>VERWIJDER GEBRUIKER</p> | <p>E-MAIL STUREN</p> <p>RELATIE TOEVOEGEN</p> <p>EXPORTEREN</p> <p>BULK BEWERKING</p> | <p>ALLE VELDEN UITSCHAKELEN</p> <p>ALLE VELDEN INSCHAKELEN</p> <p>KIEZEN WELKE VELDEN</p> |



Gebruikersrollen & het beheer

- **Standaard** rollen al **aanwezig**
- Geeft **toegang** tot **producten** en **acties**:
 - **CRM**
 - **Mailings**
 - **Finance**
 - **Community**
- Is de '**sleutel**' tot een **Weergave**
- **Gebruiker** maken via **actie** in 'Backend-gebruikers'
- **Controleren** door te *Impersonaten*

Jullie trainingsomgeving:

functioneel-beheerder-voornaamachternaam.procurios.cloud

bijv: *functioneel-beheerder-**martienverdenius**.procurios.cloud*

Gebruikersnaam: Jouw e-mailadres

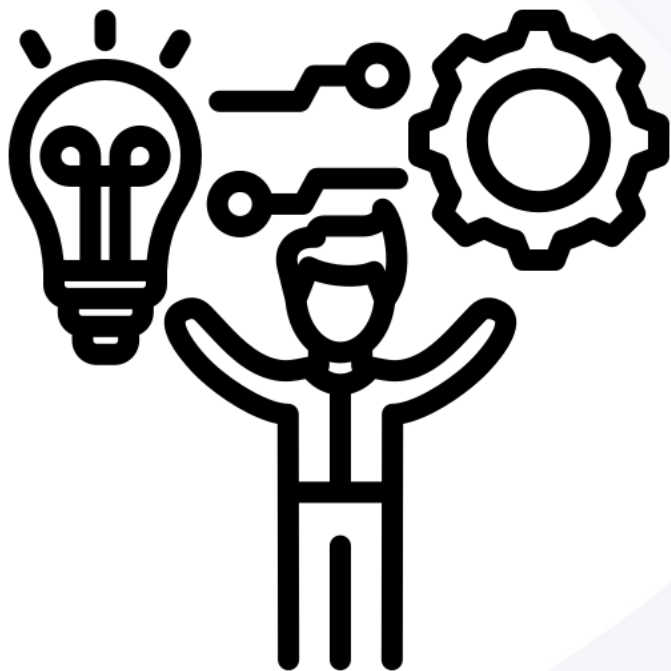
Wachtwoord: Jouw e-mailadres



Oefening: Rol voor collega configureren

Collega 'Bert Kamsteeg' wil via 'Mailings' nieuwsbrieven gaan versturen.

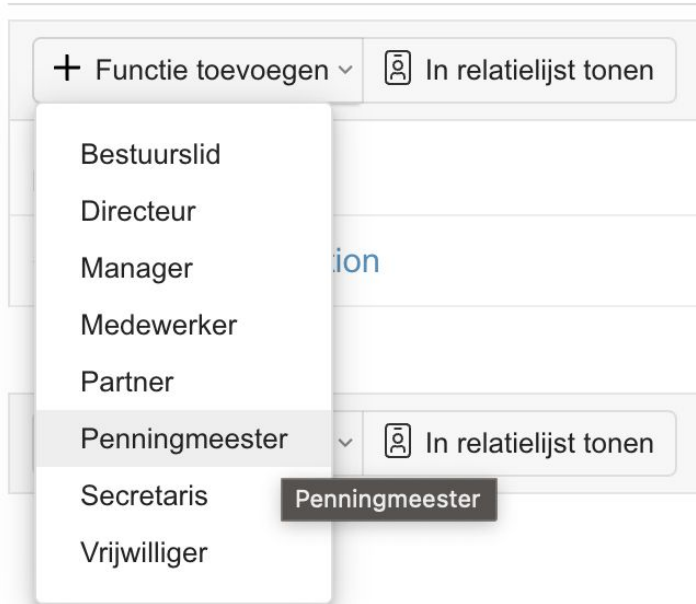
1. Bert moet de rol **Digital Mailings Manager** krijgen via **Backend-gebruikers**
2. In de **weergave 'Mailings Manager'** moet alleen '**relatietype: Persoon**' getoond worden - **filter** de rest **weg**
3. **Woonadres** en **telefoonnummer** mogen niet zichtbaar zijn voor Bert. Maak nieuwe **formulieren** aan zónder deze gegevens



Oefening II: Rol voor collega configureren

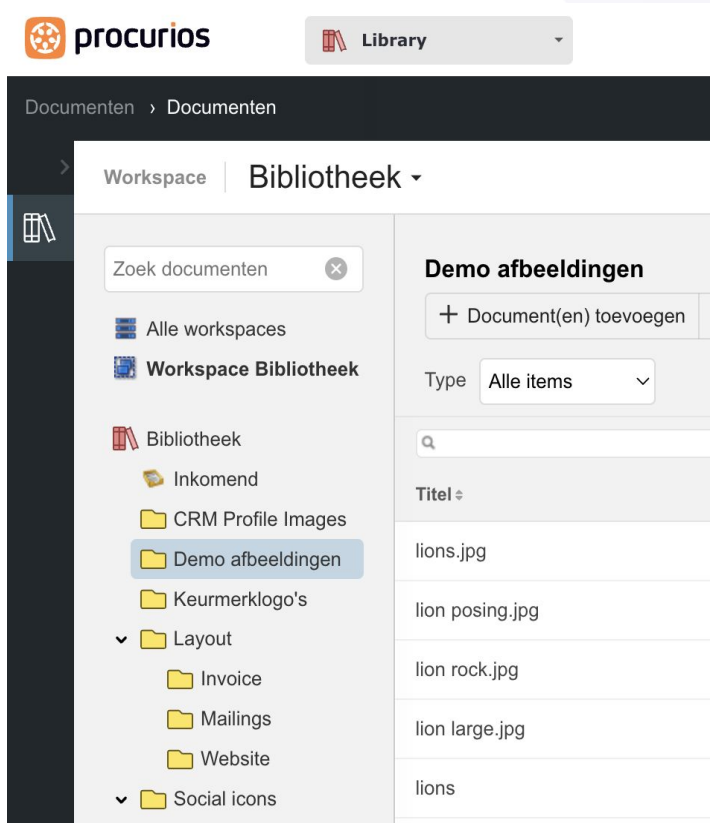
Bert's mogelijkheden in de omgeving verder aanpassen

1. Bert mag via de **weergave 'Mailings Manager'** alleen de acties **'terug'** en **'selecties maken'** gebruiken
2. Bert mag op **alle** informatie uit **andere producten** zoeken
3. **Controleer** of Bert het juiste **ziet**



Functies en toepassingen

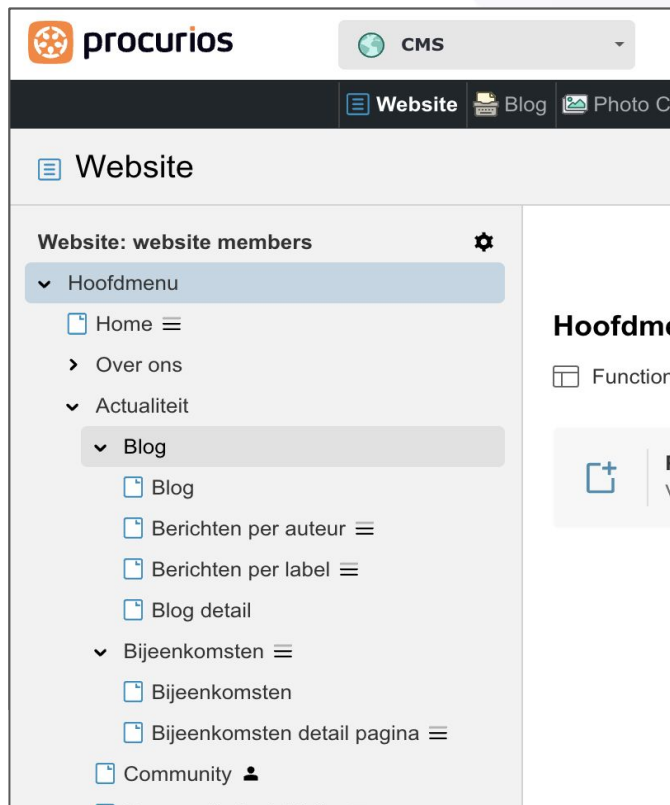
- Waarom kies je voor **'functie'** in het CRM?
- **Standaard** functies al **aanwezig**
- **Aanmaken** functie & **instellingen**
- **Gebruik** van 'functie' in **lijsten** en **selecties**



The screenshot shows the Procurios Library interface. At the top, there is a breadcrumb trail: "Documenten > Documenten". Below this, the current workspace is identified as "Workspace | Bibliotheek". A search bar labeled "Zoek documenten" is present. The left sidebar contains a navigation menu with "Alle workspaces" and "Workspace Bibliotheek". Under "Bibliotheek", there are several folders: "Inkomend", "CRM Profile Images", "Demo afbeeldingen" (highlighted), "Keurmerklogo's", "Layout", "Invoice", "Mailings", "Website", and "Social icons". The main content area is titled "Demo afbeeldingen" and includes a "+ Document(en) toevoegen" button, a "Type" dropdown menu set to "Alle items", and a search input field. Below these, a list of items is displayed with the following titles: "lions.jpg", "lion posing.jpg", "lion rock.jpg", "lion large.jpg", and "lions".

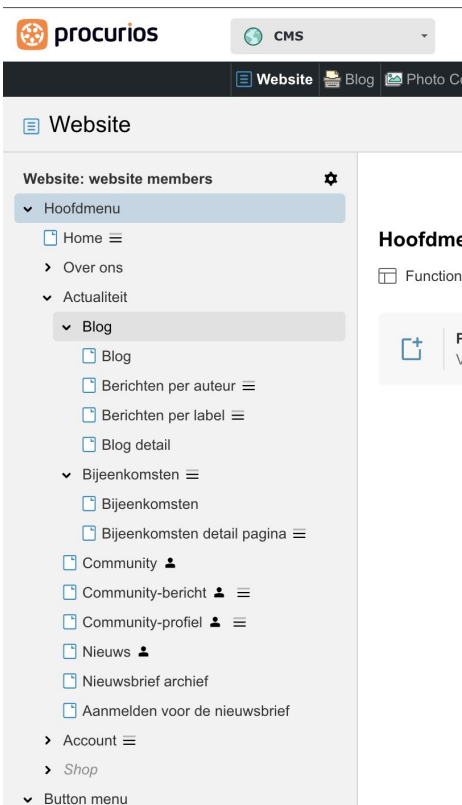
Library

- Categorieën, documenten, labels
- Uploaden, downloaden
- Toegang geven aan derden
- Beveiligde kluis (aanmaken)



Structuur en werking CMS

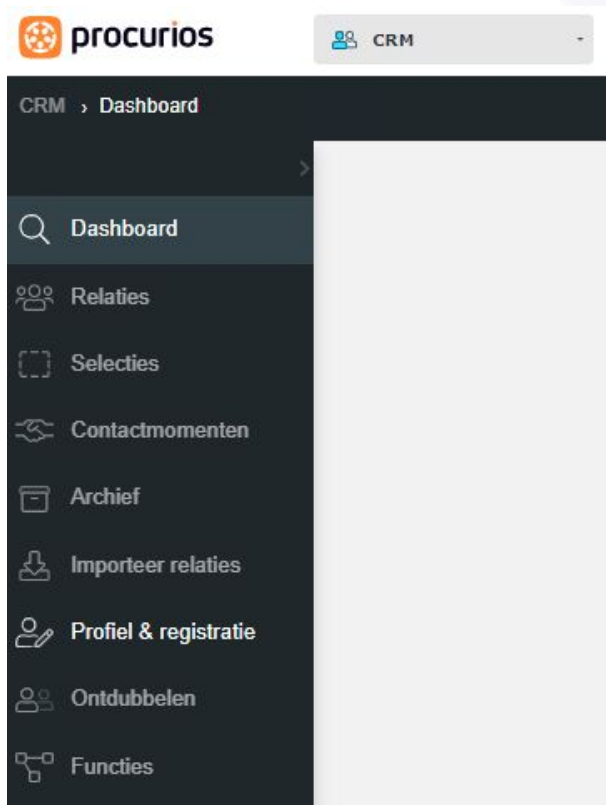
Als Functioneel Beheerder weet je wat er met het CMS mogelijk is, zodat je de functionaliteiten van het platform op je website kunt inzetten



The screenshot shows the Procurios CMS interface. At the top, there is a navigation bar with the Procurios logo, a 'CMS' dropdown menu, and tabs for 'Website', 'Blog', and 'Photo C'. Below this is a 'Website' section with a sidebar menu. The sidebar menu is titled 'Website: website members' and includes a star icon. It is expanded to show a tree structure: 'Hoofdmenu' (expanded), 'Home', 'Over ons', 'Actualiteit' (expanded), 'Blog' (expanded), 'Berichten per auteur', 'Berichten per label', 'Blog detail', 'Bijeenkomsten' (expanded), 'Bijeenkomsten', 'Bijeenkomsten detail pagina', 'Community', 'Community-bericht', 'Community-profiel', 'Nieuws', 'Nieuwsbrief archief', 'Aanmelden voor de nieuwsbrief', 'Account', 'Shop', and 'Button menu'. The main content area shows 'Hoofdmenu' with a 'Function' button and a '+ F' button.

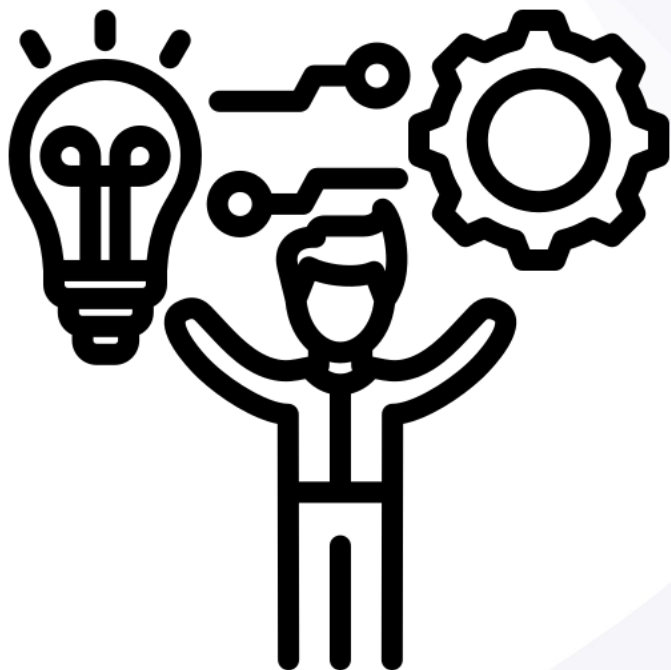
Structuur en werking CMS

- Backend en frontend
- Categorie, pagina, artikel(en)
- Plaatsen en koppelen artikel
- Afschermen voor ..
- Verschillende typen artikelen



Profiel & registratieformulier

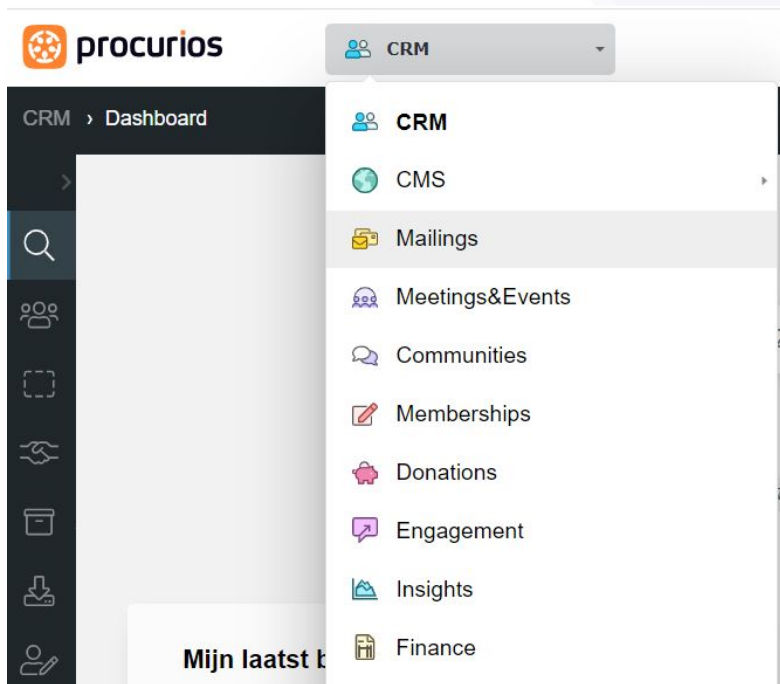
- **Informatie** van '**buiten**' in het **CRM** vastleggen
- **Profielformulier: Bestaande** relaties
- **Registratieformulier: Nieuwe** relaties
- **Elke** registratie **eigen** formulier



Demo: Registratie nieuwsbrief opzetten

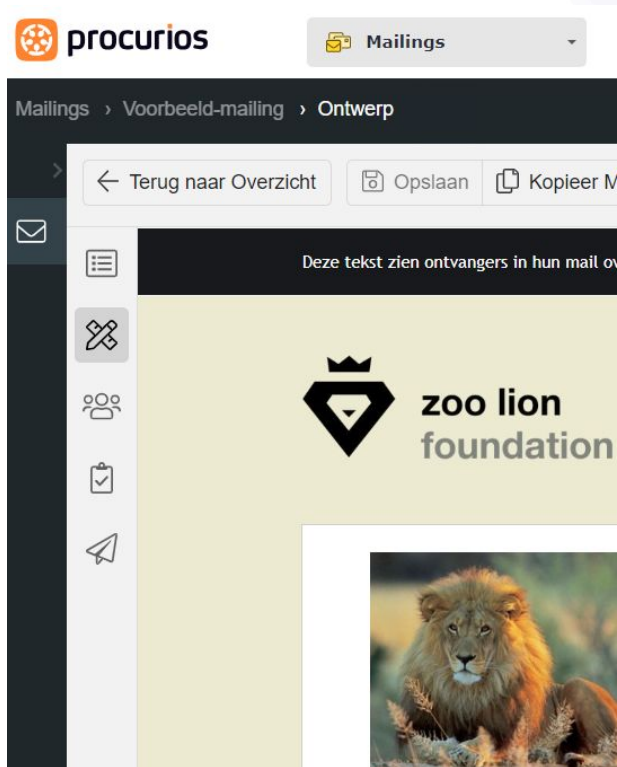
Je wil dat mensen zich online kunnen aanmelden voor de 'Thema-nieuwsbrief Goed Geld'

1. Nieuw **relatieveld** aanmaken voor vastleggen voorkeur nieuwsbrief 'Goed geld'
2. Zet relatieveld op nieuw **registratieformulier**
3. Zet relatieveld op 'CRM' **relatieformulier**
4. Plaats het **registratieformulier** op passend CMS artikel
5. Zet artikel **online** en vul **formulier** in
6. **Controleer de registratie!**



Mailings

De Functioneel Beheerder kent de belangrijkste mogelijkheden van 'Mailings' en beheerst de relevante aspecten vanaf het aanmaken tot het versturen van mailings.



Structuur en werking Mailings

- Sjablonen, layouts, veldcodes
- Stappenplan mailing
- Contentblokken samenstellen
- Kiezen doelgroep
- Testen en versturen mailing

Conditionele & dynamische contentblokken

Conditionele contentblokken

1. Stel je content samen
2. Selecteer 'conditionele inhoud'
3. Kies je doelgroep
4. Content is exclusief zichtbaar

Dynamische contentblokken

1. Kies 'inhoud toevoegen'
2. Kies artikel met 'dynamische content'
3. Selecteer bijv. 'Bijeenkomst'
4. Plak aanmeldknop in nieuwsbrief

Conditionele en dynamische content is ook te combineren. Hoe zou jij deze kunnen toepassen?



Help! Help jezelf

- Wees kritisch en vraag door
- Reproduceer issue of wens
- Procurios Helpcenter of support
- Template generator